

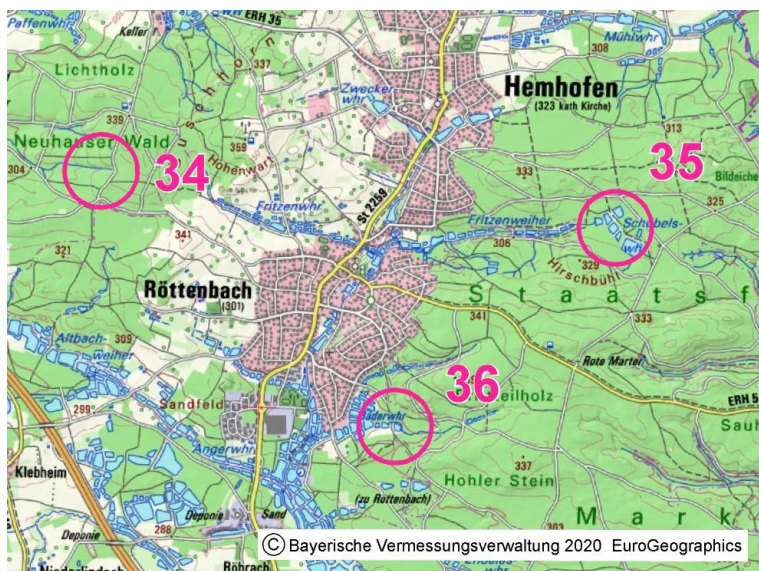
Einladung zum Aischgrund-Bike-Orientierung

Nachdem auf Grund der Corona-Pandemie der normale OL-Wettkampfbetrieb vorerst weiterhin ausgesetzt ist, möchten wir Euch zu einer weiteren kontaktfreien Trainingsvariante, diesmal als Postennetz-OL mit dem **Fahrrad** animieren:

Im landschaftlich reizvollen Aischgrund rund um Röttenbach sind auf **9 verschiedenen OL-Karten** insgesamt **12 Posten** markiert, die in einer Topokarte 1:50000 als Übersicht und zusätzlich im Detail auf einem kreisförmigen Ausschnitt aus der jeweiligen OL-Karte 1:10000 dargestellt sind (Beispiele siehe unten!). Innerhalb von **maximal 3 Stunden** sind möglichst viele der Posten in frei zu wählender Reihenfolge anzufahren. Zur Orientierung zwischen den Posten können sowohl die Übersichtskarte 1:50000 oder/und auch verschiedene Internetkarten verwendet werden, z.B. der entsprechende Ausschnitt (15 x15 km = „zu Fuß“) aus dem BayernAtlas mobil (jetzt kostenfrei zur Offline-Nutzung aufs Smartphone herunterzuladen). In Postennähe führt dann der detailgenaue Ausschnitt aus der OL-Karte in Verbindung mit der Postenbeschreibung zur Markierung. Anmerkung: Alle Posten befinden sich an oder in unmittelbarer Nähe von befahrbaren Wegen oder Pfaden.

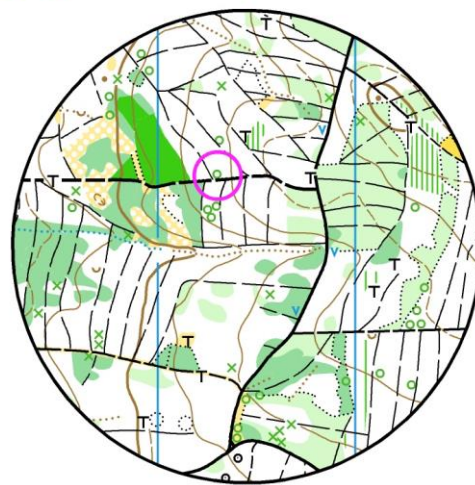
- Termin:** Für die Teilnehmer frei wählbar während der Zeit zwischen **Samstag, 11. Juli und Sonntag, 26. Juli 2020.**
- Ausrichter:** Turnbezirk Mittelfranken- Förderteam OL
- Organisation:** Dieter Oechler
- Zeitnahme und Postenkontrolle:** **Digitalfotos von den Postenmarkierungen mit Code-Nr. und Kontrollbuchstaben (siehe Muster unten!)**
- Durchführung:** Die Teilnehmer erhalten nach der Anmeldung die Übersichtskarte mit den 12 Posten, sowie die Ausschnitte aus den OL-Karten als PDF-Datei per e-mail zugesandt. Den Farbausdruck veranlassen die Teilnehmer selbst. Zwischen dem 11. und dem 26. Juli kann die Rundfahrt absolviert werden. In dieser Zeit sind die Posten im Gelände markiert. Die Markierungen bestehen aus rotweißem Absperrband, das mit der Code-Nr. und einem Kontrollbuchstaben beschriftet ist. Für die Zeitnahme und Postenkontrolle fotografieren die Teilnehmer die Markierungen. Für eine Wertung ist darauf zu achten, dass auf den digitalen Fotos Code-Nr. und Buchstabe gut lesbar sind und aus den Eigenschaften der Datei der exakte Aufnahmezeitpunkt ersichtlich ist. Außerdem müssen die Fotos nach dem Lauf per e-mail bis spätestens **27.07.2020** an die Meldeadresse zur Auswertung gesandt werden (bitte die Aufnahmen vorher möglichst auf eine praktikable Dateigröße von 200-300 kB verkleinern).
- Wertung und Start:** Innerhalb einer **maximalen Fahrzeit von 3 Stunden** sind möglichst viele - vielleicht sogar alle - Posten anzufahren. Bei gleicher Postenzahl zählt für die Rangfolge die kürzere Fahrzeit. Die Fahrzeit beginnt mit dem Foto vom 1. Posten und endet mit dem Foto vom letzten Posten. Mit welchem Posten begonnen wird, bleibt den Teilnehmern überlassen.
- Die Luftlinienverbindung aller Posten beträgt ca. 38 km.**
- Eine Ergebnisliste wird nach dem 27.07. im Internet unter www.ol-mittelfranken.de veröffentlicht.
- Startmöglichkeit:** Einzeln oder auch in Teams

- Kategorien:** Eine Wertung erfolgt in 2 Kategorien:
 Kategorie **A** - Fahrrad/MTB ohne Akku
 Kategorie **B** - Fahrrad/MTB mit Akku
 Kategorie **C** - Teilnahme ohne Posten- u. Zeitwertung
- Ausrüstung:** Touring-, Trekking- oder Mountainbikes werden empfohlen.
 Je nach Routenwahl ist mit mehr oder weniger holprigen Wald- und Feldwegen zu rechnen.
- Anmeldung:** ab sofort **bis spätestens Dienstag, den 07.07.2020** mit Name und Vorname, Jahrgang, Verein oder Wohnort und Kategorie per e-Mail mit **Meldeformular** an foerderteam-ol@t-online.de
- Hinweis:** Das Training findet nur statt, wenn sich bis zum **Meldeschluss mindestens 10 Teilnehmer angemeldet haben.**
- Mit der Anmeldung erklärt sich jeder Teilnehmer mit der Veröffentlichung seiner Meldedaten und Ergebnisse in der Ergebnisliste, sowie im Internet einverstanden.
- Startgebühren:** keine
- Versicherung:** Veranstalter, Ausrichter, Grundstückseigentümer und Behörden übernehmen keine Haftung. Eine ausreichende Versicherung ist Sache der Teilnehmer. **Achtung: Es gilt die Straßenverkehrsordnung.**
- Hinweise:** Es handelt sich um einen Trainingswettkampf. Es gibt keine Dusch- und Umkleidemöglichkeit und keine Siegerehrung. Ergebnisliste im Internet nach dem 27.07.2020: www.ol-mittelfranken.de



Ausschnitt Topokarte 1:50000
 Durchmesser der Kreise = 600 m

34 markanter Laubbaum, Nordseite



Ausschnitt OL-Karte 1:10000
 Derselbe Kreis, auch 600 m Durchmesser

